

## Raffstore, Aussenjalousie C-80



Die **Außenjalousie C-80 mit Leitschienen** und C-förmigen Lamellen (**Breite 80 mm**) ist ein elegantes und hochfunktionelles Mittel der Sonnenschutztechnik, das bis zu 85 % der Sonneneinstrahlung abschirmen kann und so eine Überhitzung der Innenräume verhindert.

Die **Dichtung in den Leitprofilen trägt zu einem geräuscharmen Lauf der Jalousien bei.**

**Im Vergleich zu Jalousien mit Zugseil sind Außenjalousien mit Leitschienen widerstandsfähiger gegen starken Wind und sind leiser.**

Die **Bedienung der Jalousie** erfolgt durch eine Kurbel oder durch einen Elektromotor. Ein höherer Komfort kann durch die Verwendung von

automatischen Systemen, die auf Sonne und Wind reagieren, erreicht werden.

**Wir können Ihnen 19 verschiedene Farben der Lamellen anbieten und bei Aufträgen mit einer Fläche von mehr als 70 m<sup>2</sup> können Sie die Lamellenfarbe sogar beliebig wählen.**

### Grundlegende technische Eigenschaften:

Maximale Breite der Jalousie:	400 cm
Maximale Höhe der Jalousie:	400 cm
Maximale Breite von verbundenen Jalousien:	8 Laufmeter (Bedienung durch einen Motor)

Jalousietyp	Mindestbreite der Jalousie	Maximale Fläche der Jalousie
C-80 Kurbelbedienung	40 cm	9 m <sup>2</sup>
C-80 Motorbedienung	60 cm (52)	14 m <sup>2</sup>

### Verbindung von Jalousien:

An einen Antrieb können mehrere Jalousien angeschlossen werden. Ein Antrieb kann höchstens drei Jalousien bewegen, wobei der Motor in der Mitte angebracht werden muss.

Es muss aber die Regel eingehalten werden, dass auf jeder Seite des Motors höchstens 5 Lagerböcke angebracht werden dürfen (Drehmechanismus).

### Material der Jalousien:

**Lamellen** - Aluminium, beidseitige Farbbehandlung, **ausgewalzt in C-Form mit verfestigten Rändern, Breite der Lamellen 80 mm**

**oberes Profil** - 56 x 58 mm aus verzinktem Stahlblech oder extrudiertem Aluminium

**unteres Profil** - aus extrudiertem Aluminium, die Breite entspricht der Lamellenbreite, **eloxierter Ausführung oder in einer beliebigen Farbe der RAL-Skala**

**Leitprofile** - 20 x 20 mm aus extrudiertem Aluminium, **eloxierter Ausführung oder in einer beliebigen Farbe der RAL-Skala**

**Abdeckblech** - gebogenes Aluminiumblech, Dicke 1,5 mm oder 2 mm, **eloxierter Ausführung oder in einer beliebigen Farbe der RAL-Skala**



Raffstoren und Aussenjalousien S-90

Raffstoren und Aussenjalousien Z-90

Raffstoren und Aussenjalousien Z-70

Raffstoren und Aussenjalousien C-80

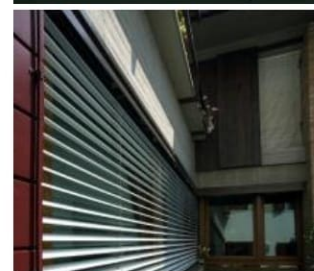
Raffstoren und Aussenjalousien C-65

Raffstoren und Aussenjalousien C-80S

Raffstoren und Aussenjalousien F-80

Raffstoren und Aussenjalousien E-50K

Raffstoren und Aussenjalousien E-50M



Musterkarte der Lamellenfarben

Restlamellenfarben am Lager

Tabelle - Packhöhen und Halterbedarf

Tabelle - V-Mass

Effektivität von Außenjalousien

Bestellformular

Zeichnung C-80

Referenzen

Montagenclip

zum Herunterladen

**textile Träger und Bänder** – aus speziellen Synthetikfasern, graue oder schwarze Farbe